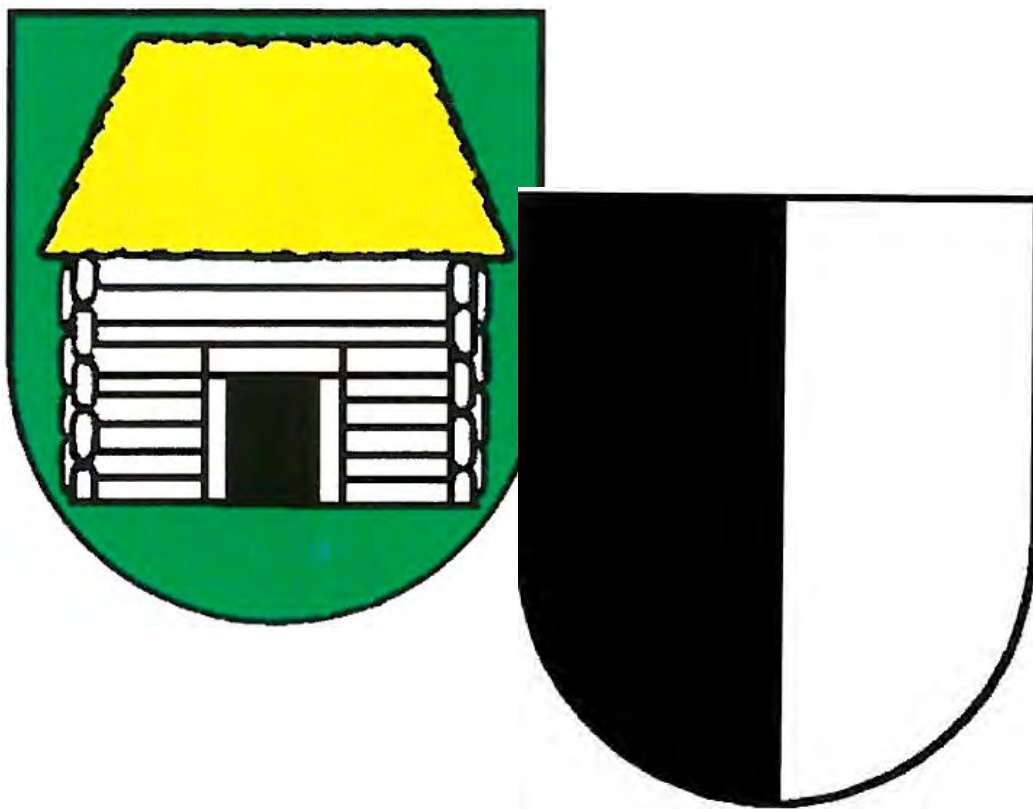


AUSGABE 176

JUNI 2016

MOBILE

MONATSBILD ETTISWIL



**10 JAHRE GEMEINDEFUSION
ETTISWIL – KOTTWIL**

**HERZLICHE EINLADUNG ZUR FEIER
FREITAG, 3. JUNI 2016**

ZÄME ONDERWÄGS



Gemeinderat und Verwaltung



Volksabstimmung

Am **Sonntag, 5. Juni 2016** findet eine eidgenössische Volksabstimmung statt.

Folgende Vorlagen kommen zur Abstimmung:

Eidgenössische Volksabstimmung

- Volksinitiative vom 30. Mai 2013
„Pro Service public“
- Volksinitiative vom 4. Oktober 2013
„Für ein bedingungsloses Grundeinkommen“
- Volksinitiative vom 10. März 2014
„Für eine faire Verkehrsfinanzierung“
- Änderung vom 12. Dezember 2014
des Bundesgesetzes über die medizinisch unterstützte Fortpflanzung (Fortpflanzungsmedizingesetz, FMedG)
- Änderung vom 25. September 2015
des Asylgesetzes (AsylG)

Wir verweisen auf die Abstimmungsbotschaft, die an alle Stimmberechtigten mit dem Stimmrechtsausweis und den Stimmzetteln verschickt wurden.

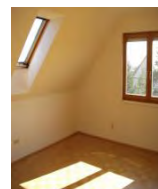
Wir bitten die Stimmberechtigten, die Hinweise auf dem Stimmrechtsausweis oder dem grünen Stimmcouvert zu befolgen.

Das **Urnenbüro** ist am Sonntag, 5. Juni 2016, von **10.30 bis 11 Uhr** bei der Gemeindeverwaltung geöffnet.

Die brieflichen Stimmabgaben müssen am Abstimmungssonntag bis **spätestens 11.00 Uhr** im Briefkasten der Gemeindeverwaltung Ettiswil eingeworfen werden.

Zählung leer stehender Wohnungen/Häuser

Per 1. Juni ist die Zählung der Leerwohnungen und Häuser durchzuführen. Als Leerwohnung gelten Wohnungen zur Unterbringung einer oder mehrerer Haushalte, die zum Zeitpunkt der Zählung nicht besetzt sind (Mietwohnungen, Wohnungen zum Verkauf).



Wir bitten alle Vermieter, die leerstehenden Wohnungen oder Häuser bis am **Freitag, 3. Juni 2016** der Gemeindekanzlei telefonisch, ☎ 041 984 13 20, zu melden.

Neue Postanschrift

Die Poststelle in Ettiswil wurde per 23. Mai 2016 in eine Postagentur, integriert im Volg, Dorf 1, Ettiswil, umgestaltet.

Die Gemeindeverwaltung verzichtet inskünftig auf das Postfach und die Zustellung erfolgt direkt in den Briefkasten. Bitte schicken Sie sämtliche Briefe an die Gemeindeverwaltung/Steueramt/Sozialamt etc. an folgende Adresse:

Surseestrasse 5, 6218 Ettiswil

Wir bitten Sie um Kenntnisnahme.

Einwohnerkontrolle

Zuzüge

In der Zeit vom 20. April bis 17. Mai 2016 sind folgende Personen in unsere Gemeinde gezogen:

- **Amacher Martina**, Surseestrasse 49
- **Birchler Adrian**, Dorf 8a
- **Hug Florian und Anselmi Daniela mit Soraya und Nevio**, Am Bächli 2
- **Lücke Lars**, Surseestrasse 49

Wir heissen die Neuzuzüger in unserer Gemeinde herzlich willkommen.

Geburten



Waldesbühl Sophia, geboren am 22. April 2016 in Zürich, Tochter von Jasmin und René Waldesbühl, Haisihof 2, Ettiswil

Hofstetter Vanessa, geboren am 26. April 2016 in Sursee, Tochter von Martha Hofstetter und Patrick Studer, Rütimatt 13, Ettiswil.

Wir heissen **Sophia und Vanessa** ganz herzlich willkommen und wünschen ihnen und ihren Eltern viele glückliche Momente.

Gratulationen



Iten-Willi Verena, Sonnbühl 1, feiert am 7. Juni ihren 92. Geburtstag.

Kilchmann Jakob, Dorf 17, feiert am 23. Juni seinen 91. Geburtstag.

Sr. Bussmann Canisia, Sonnbühl 1, feiert am 27. Juni ihren 92. Geburtstag.

Wir wünschen den Jubilarinnen und dem Jubilar viel Freude, Lebenswillen und gute Gesundheit auf dem Lebensweg.

Todesfall



Wüest-Loosli Rosa, wohnhaft gewesen im Sonnbühl 1, gestorben am 7. Mai 2016 in Ettiswil.

***Als die Kraft zu Ende ging,
war's kein Sterben,
war's Erlösung***

Den Angehörigen entbieten wir unsere aufrichtige Anteilnahme.

Bauamt

Baugesuche

Die aktuell publizierten Baugesuche finden Sie bis zum Ablauf der Auflagefrist auf unserer Homepage und im Anschlagkasten der Gemeinde.

Baubewilligungen

An Urs und Esther Boog, Zuswil 20, für den Ersatzbau von 3 Wohnungen, Grundstück-Nr. 4, GB Kottwil.

An die Unterhaltsgenossenschaft Ettiswil, Sanierung der Güterstrassen, Grundstück-Nrn. 95, 117, 212, 231, GB Ettiswil.

An die Kigro AG, Verlegung Freizeitweg, Grundstück-Nr. 609 und 1040, GB Ettiswil und Grosswangen.

An Frank und Esther Goller, Grundmatt 7, für eine Sitzplatzüberdachung, Grundstück-Nr. 1017, GB Ettiswil.

Handänderung Grundbuch Ettiswil

Veröffentlichung von Eigentumsübertragungen an Grundstücken.

Grundstück-Nr.

Tausch: 156m² von Grundstück-Nr. 66 an 1159/ und 49 m² von Grundstück-Nr. 1159 an Grundstück 66, Mattenhof

Tauschpartner:

- Hofstetter-Felber Irma, Ettiswil Miteigentum zu 1/2:
- Achermann David, Ettiswil und
- Achermann Remo, Schinznach Bad

Grundstück-Nrn.

647, 927, 4002-4005, 4007 - 4009 (je ME 1/10), Ausserdorf/am Hübeli

Veräusserer: Wüest Josef, Ettiswil

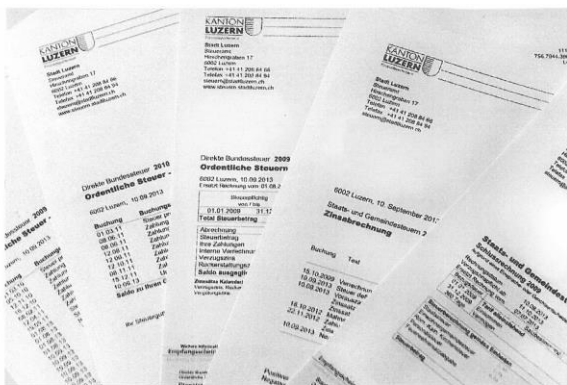
Erwerber: JMW Immobilien AG, Ettiswil

Steueramt

Informationen zur Akontorechnung 2016

In den nächsten Tagen erhalten Sie die Akontorechnung der Staats- und Gemeindesteuern 2016. Diese wurde aufgrund der vorhandenen Daten der Vorjahre erstellt.

Bitte prüfen Sie, ob das in der Rechnung aufgeführte Einkommen und Vermögen den voraussichtlichen Einkommens- und Vermögensverhältnissen für das Jahr 2016 in etwa entspricht.



Wie erhalte ich eine angepasste Akontorechnung?

Weicht Ihre Akontorechnung wesentlich von den aktuellen Verhältnissen ab, so wenden Sie sich an das Steueramt Ettiswil.

Bis wann muss ich die Akontorechnung bezahlen?

Die Akontorechnung 2016 ist bis spätestens 31. Dezember 2016 zu bezahlen.

Wird meine Zahlung verzinst bzw. muss ich mit Zinsbelastungen rechnen?

Vorauszahlungen für das Steuerjahr 2016 werden bis zum 31. Dezember 2016 mit 0.30% verzinst. Zahlen Sie für das Steuerjahr 2016 zu wenig oder zu spät ein, wir Ihnen ab 1. Januar 2017 ein negativer Ausgleichszins von 0.3% belastet.

Was mache ich, wenn ich weitergehende Fragen habe?

Möchten Sie eine Zahlungserleichterung (Ratenzahlung, Frist)? Oder haben Sie allgemeine Fragen zur Akontorechnung? Benötigen Sie weitere Einzahlungsscheine? Dann wenden Sie sich an das Steueramt Ettiswil.

Damit die Zahlungen auf das richtige Steuerjahr erfolgen, verwenden Sie den Einzahlungsschein der Akontorechnung 2016. Zudem möchten wir Sie darauf hinweisen, dass bei Daueraufträgen die Referenznummer, gemäss Einzahlungsschein 2016, anzupassen ist.

**Steueramt Ettiswil, 041 984 13 33,
steueramt@ettiswil.ch**

Gemeindeammannamt

Entsorgungen



Grüngutabfuhr ab 7 Uhr

Donnerstag 02. Juni 2016
Donnerstag 16. Juni 2016
Donnerstag 30. Juni 2016
Gleiche Stelle wie Hauskehricht

Papiersammlung ab 7 Uhr

Mittwoch 22. Juni 2016
Gleiche Stelle wie Hauskehricht



Kartonsammlung ab 7 bis 12 Uhr

Montag 27. Juni 2016
Werkhof Ettiswil



News



Durchfahrt der Tour de Suisse 2016 In Ettiswil am 13. Juni 2016

Das viertgrösste Radrennen der Welt passiert am Montag, 13. Juni 2016 unsere Gemeinde. Die detaillierten Marschtabellen mit den geplanten Durchfahrtszeiten und weitere wichtige Informationen finden Sie auf unserer Homepage oder unter folgendem Link:

<http://www.tourdesuisse.ch/de/tds-2016/etappenplan/uebersicht>

Etwa eine Stunde vor dem Fahrerfeld wird die Werbekolonie mit rund 40 bunten Fahrzeugen unsere Gemeinde passieren und dank zahlreicher Werbegeschenke für Volksfeststimmung sorgen. Die Werbekolonie bewegt sich im freien Strassenverkehr. Werbegeschenke werden ausschliesslich auf der rechten Strassenseite verteilt.

Die geplanten Durchfahrten beginnen mit der Werbekolonie und Velofahrer in:
Ettiswil um ca. 11.46 Uhr / 12.46 Uhr
Kottwil um ca. 11.49 Uhr / 12.49 Uhr
Ettiswil um ca. 12.59 Uhr / 13.59 Uhr

Wir wünschen Ihnen viel Spass!

Jungbürgerfeier Ettiswil

Jahrgang 1998 – Wo waren sie?

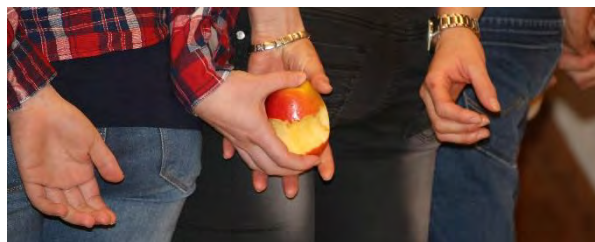
Am 22. April lud die Gemeinde Ettiswil die neuen Jungbürger zur Feier ein. Traditionell findet diese im Sigristenhaus statt. Gemeinsam mit den Jungbürgern sind die Eltern zum Nachtessen und gemütlichen Beisammensein eingeladen. Traditionell ist auch die Begrüssungsrede des Gemeindepräsidenten Peter Obi.

Die Jungbürgerfeier ist Anlass für den Gemeindepräsidenten jeweils 18 Jahre zurück zu blicken, im Versuch sich daran zu erinnern, was im Geburtsjahr der Jungbürger die Welt bewegte. „Zum Glück haben wir heute Internet“, meint Obi, denn einfach so erinnern könne er sich nicht, was genau passierte vor 18 Jahren. Als Sportbegeisterter Mitbürger erinnert er sich daran, dass 1998 beim Champions League Spiel Madrid-Dortmund das Spiel im Bernabéu-Stadion erst mit 76 Minuten Verspätung starten konnte, weil das Tor vor dem Spiel umgefallen war (Die beiden Moderatoren, Jauch und Reif, erhielten für ihre humorvolle Moderation für die Überbrückung der Wartezeit damals den Bayrischen Fernsehpreis – Anm. der Schreibenden).

Belustigt waren alle über die Bemerkung von Obi, dass in jenem Jahr ebenfalls das Comeback von Modern Talking stattfand. „Der Flugzeugabsturz von Halifax gehört leider auch in jenes Jahr“, weiss Obi zu berichten. Die folgenden Worte an die Jungbürger klingen ähnlich wie die Worte an die Jungbürger der Vorjahre. Man kann sie auch nicht gross ändern. Sie müssten sich nun einarbeiten in ihre neuen Aufgaben als Bürger und hätten andererseits auch viele neue Privilegien. Die Hilfe der Eltern sei nach wie vor gefragt und oft eine Herausforderung, denn die „Sprösslinge“ sagen nicht mehr einfach „Ja“ zu allem. Obi freue sich, wenn sich die Jungen für die Geschehnisse der Gemeinde interessieren und an Wahlen und Abstimmungen teilnehmen.



Leider ist zur diesjährigen Jungbürgerfeier nur gut die Hälfte der eingeladenen Gäste erschienen. Der Gemeinderat musste viele Entschuldigungen entgegen nehmen. Nichts desto trotz feierte man in gemütlicher Runde bei einem feinen Nachtessen mit Dessert, liess sich für einmal von den Gemeinderäten Obi, Bisang, Jauch, Marbach und Bättig bedienen und genoss den Service des Abwart-Ehepaars Hermann mit Helferin A. Dahinden.



Für die Jungbürger organisierte Antonia Schwegler eine kleine Spielrunde.



Als Geschenk durften die neuen Mitbürger der Gemeinde Ettiswil eine spezielle Keramik Tasse in Empfang nehmen. Ebenfalls Tradition hat, dass die Jungbürger die Feier meist kurz nach 22 Uhr verlassen und weiter ziehen, die Eltern jedoch bis kurz vor Mitternacht sitzen bleiben. Bleibt zu hoffen, dass der Anlass im kommenden Frühjahr wieder besser besucht ist.



Fusionsjubiläum Ettiswil – Kottwil

„Zäme onderwägs,
chom au met!“

Freitag, 3. Juni 2016

Jubiläumsprogramm Freitag, 3. Juni 2016

- **Sommersporttag** der Schule.
Die Schule geht gemeinsam auf den Jubiläumsweg.
- **Begehung** des Jubiläumsweges mit Irene Schwegler, Gesundheitsbeauftragte der Gemeinde Ettiswil.
Teilnahme am Wettbewerb.
Dauer: ca. 2 ½ Stunden
Treffpunkt: 13.45 Uhr, Büelacherhalle

Und weiter geht's am Abend:

- **Festansprache um 18 Uhr:**
Jubi-Jura-Drink vor der Büelacherhalle mit offizieller Festansprache durch Gemeindepräsident Peter Obi.

Der Jubi-Jura-Drink ist eine Kreation des Jugendraumteams.

- **Start** zur gemeinsamen Begehung des Jubiläumsweges nach Kottwil.
Teilnahme am Wettbewerb.
- **Ziel:** Gütschhalle Kottwil
Der Gemeinderat lädt alle Gäste in der Gütschhalle zu Wurst und Brot ein.
Gemeinsamer Ausklang in der Festwirtschaft der Männerturner Kottwil.

Wettbewerb:

Auslosung ca. 21 Uhr in Kottwil

1. Preis: **Ballonfahrt** über Ettiswil
2. Preis: **2 Tickets Cinediner**
im Wasserschloss Wyher
3. Preis: **Essensgutschein** im
Gasthaus Post in Kottwil
4. Preis: **Blumengutschein**
Blumenladen Arnet, Ettiswil

Schrittzähler:

Die Gemeinde hat Schrittzähler angeschafft. Diese können zum Preis von Fr. 5.– pro Stück auf der Gemeindeverwaltung gekauft werden.



Rücktransport:

Auf Wunsch werden Sie mit dem Schulbus von Kottwil nach Ettiswil zurückgefahren.

Abfahrtszeiten ab Gütschhalle:
21.30 Uhr / 22 Uhr / 22.30 Uhr



Durchführung:

Der Anlass wird bei jeder Wetterlage durchgeführt!



Das Organisationkomitee freut sich auf viele Ettiswiler und Kottwiler, die an diesem Tag „zäme onderwägs“ sind!

Organisationskomitee: Irene Schwegler, Markus Schmid, Beat Bisang, Katharina Jauch

Wenn die Eltern süchtig sind

Rund 100 000 Kinder und Jugendliche in der Schweiz haben einen alkoholabhängigen Elternteil. Dazu kommen die Kinder, deren Väter oder Mütter illegale Substanzen oder Medikamenten konsumieren. Akzent macht mit dem Projekt „Bleib dran! Wenn es in der Familie nicht rund läuft“ Nahestehende und Fachpersonen auf die besondere Situation suchbelasteter Familien aufmerksam und bietet Unterstützung.



SUCHT - AUCH KINDER SIND BETROFFEN

Suchtprobleme sind eine Belastung für die ganze Familie und werden in der Gesellschaft oft tabuisiert. Die Suchtprobleme eines Elternteils beeinträchtigen das Zusammenleben in der Familie und haben damit einen Einfluss auf die Entwicklung der Kinder. So tragen Kinder alkoholkranker Eltern beispielsweise ein sechs Mal höheres Risiko, später eine Suchterkrankung oder andere psychische Probleme zu entwickeln. Trotz grossen Belastungen können sich diese Kinder aber auch gesund entwickeln. Ein positives Selbstwertgefühl, Selbstvertrauen, eine optimistische Lebenseinstellung, die enge Beziehung zu Grosseltern, Götti oder anderen nahestehenden Personen und niedrigschwellige Hilfen sind wichtige Schutzfaktoren.

NAHESTEHENDE UNTERSTÜTZEN

Die engen Beziehungen zu Nahestehenden schaffen ein stabilisierendes soziales Umfeld ausserhalb der eigenen Familie. Dies stärkt die Kinder. Mit der Kampagne „Bleib dran“ ermutigt Akzent Nahestehende und Fachleute „dran zu bleiben“. Dies ist für Nahestehende nicht immer einfach: Im Umgang mit suchbelasteten Familien können Spannungen oder Überforderungen auftreten. Mit Veranstaltungen, Informationen und Beratung vermittelt Akzent Nahestehenden Hintergründe und zeigt Handlungsmöglichkeiten auf. Fachpersonen erhalten ausserdem Hinweise, wie sie betroffene Kinder erkennen, Schwierigkeiten ansprechen und wirksame Hilfestellungen für Eltern und Kind einleiten können.

PODIUM ZUM THEMA

Wenn's in der Familie nicht rund läuft, sind Erwachsene im nahen Umfeld zentral. Kinder aus suchbelasteten Familien profitieren stark von solchen Kontakten. Wer sie zum Essen einlädt, auf einen Ausflug mitnimmt oder einfach am Alltag teilnehmen lässt, leistet wichtige Unterstützung. Am Mittwoch, 8. Juni, findet im MaiHof um 19.30-21.30 Uhr eine Podiumsdiskussion zum Thema statt. Nahestehende, Betroffene und Fachpersonen diskutieren darüber, welche Handlungsmöglichkeiten, aber auch Fallstricke es gibt.

INTERVIEWPARTNER

Falls Sie ein Interview mit einem Menschen führen möchten, der in einer suchbelasteten Familie aufgewachsen ist, vermitteln wir Ihnen gerne geeignete Gesprächspartner.

KONTAKT

Akzent Prävention und Suchttherapie
Seidenhofstrasse 10, 6003 Luzern
Telefon 041 420 11 15 / Fax 041 420 14 42
E-Mail: info@akzent-luzern.ch
www.akzent-luzern.ch / www.bleibdran.ch



Im Auftrag der Gemeinde Ettiswil und in Zusammenarbeit mit der röm.-kath. Kirchgemeinde sucht die Jugendkommission per 1. September 2016 oder nach Vereinbarung eine/n

Jugendarbeiter/in 30 - 40%

30% öffentliche Jugendarbeit

10% kirchliche Jugendarbeit kann zusätzlich übernommen werden

Aufgabengebiet:

- Zusammenarbeit mit der Jugendkommission und ihren Partnern (10% der Aufgaben mit Pfarrei und weiteren kirchlichen Partnern)
- Aufsicht im Jugendraum während den Öffnungszeiten (Freitagabend und Mittwochnachmittag)
- Organisation von Anlässen und Projekten in Zusammenarbeit mit den Jugendlichen
- Ansprechperson für Jugendliche, Eltern, Schule, Pfarrei, Behörden und Bevölkerung

Anforderungsprofil:

- Selbstständige, motivierte und vielseitige Persönlichkeit
- Eigeninitiative
- Kontaktfreudig, belastbar und flexibel
- In Ausbildung oder ausgebildet in Soziokultureller Animation, Sozial- oder Religionspädagogik oder Sozialarbeit mit Schwerpunkt Jugend

Unser Angebot:

- Vielfältige Arbeit mit grossem Gestaltungsfreiraum
- Grosszügiger Jugendraum mit Aussengelände
- Unterstützung durch engagierte Jugendkommission
- Angenehmes Arbeitsumfeld
- Anstellung und Besoldung nach kantonalen Richtlinien

Bitte senden Sie Ihre schriftliche Bewerbung an:

Christa Marbach, Präsidentin Jugendkommission

Ausserdorf 51, 6218 Ettiswil

E-Mail: christa.marbach@sunrise.ch

Infos:

www.ettiswil.ch

www.jugendarbeit-ettiswil.ch

**Wir freuen uns auf
Ihre Bewerbung.**



ÖFFNUNGSZEITEN im Juni 2016

Freitag	03. Juni 2016	19.30 – 23.30 Uhr
Freitag	10. Juni 2016	19.30 – 23.30 Uhr
Freitag	17. Juni 2016	19.30 – 23.30 Uhr
Freitag	24. Juni 2016	19.30 – 23.30 Uhr



Angebote der Jugendarbeit:

- Jugendraum (mit Jugendlichen) betreiben
- Aktive Freizeitgestaltung, Kurse organisieren
- Beratungs- und Anlaufstelle für Jugendliche, Eltern, Lehrer etc.

Telefonische Erreichbarkeit:

☎ 079 829 31 13

Jugendarbeit

jugendarbeit@ettiswil.ch

www.jugendarbeit-ettiswil.ch

Jugendarbeit – Dorf 21 – 6218 Ettiswil



Musikschule
Region Willisau

Strassenmusik in Ettiswil vom Dienstag, 31. Mai

Verschiedene Musikschüler und Ensembles spielen im Rahmen der Ausstellung der Projektarbeiten der 3. ORST auf dem Schulhausareal Ettiswil. Bestaunen Sie die vielfältigen Projektarbeiten, geniessen Sie die musikalischen Darbietungen und lassen Sie sich kulinarisch verwöhnen!

Vielfältige Frühlingserlebnisse

Am Teich, im Wald, in der Turnhalle, auf dem Veloweg, im Werkraum oder im Sing-saal: Die Kinder vom Kindergarten bis zur 6. Primarklasse wählten ihren Favorit aus den unterschiedlichsten Angeboten. Ein Einblick in vier mal vier Morgenstunden im April:





Nachgefragt bei...



..... Silvan Steiner,

1./2. Primarklasse, 8 Jahre

- 1) **Stell dir vor, du bist für den Stundenplan am kommenden Montag verantwortlich. Was steht auf dem Programm?**
Schwimmen, Pause, Turnen und Werken dürfen nicht zu kurz kommen!
- 2) **Was ist das Beste an deinem Schulweg?**
Ich bin immer zusammen mit Severin unterwegs.
- 3) **Worauf freust du dich an einem Schultag ganz besonders?**
Ich freue mich darauf, Julian und Severin zu sehen.

<input checked="" type="checkbox"/> Turnhalle	ODER	<input type="checkbox"/> Bibliothek
<input type="checkbox"/> Buchstaben	ODER	<input checked="" type="checkbox"/> Zahlen
<input type="checkbox"/> Schäre, Schtei, Papier	ODER	<input checked="" type="checkbox"/> „löösele“
<input type="checkbox"/> Mittwoch-nachmittag	ODER	<input checked="" type="checkbox"/> Sonntag-morgen
<input type="checkbox"/> vorderste Reihe	ODER	<input checked="" type="checkbox"/> Platz am Fenster



SCHULHAUS KOTTWIL
Besuch im Altersheim Sonnbühl
Mittwoch, 11. Mai 2016

Im Rahmen unseres Schuljahresmottos „Auf Spurensuche“ stand unser Begegnungstag auf dem Programm. Am Mittwoch, 11. Mai 2016 ging das Schulhaus Kottwil nach Ettiswil in das Altersheim Sonnbühl. Wir hatten diesen wunderschönen Morgen mit einem Lied angefangen.



Nach unserem Lied gingen die Bewohnerinnen und Bewohner mit uns motiviert an die Spiele. Es gab Brettspiele, Kartenspiele und ein Lotto. Beim Lotto gab es auch tolle Preise.

Andere Kinder gingen Jassen und machten einen Schieber bei dem es spannend zu und her ging.



Auch beim Mühlespielen war es lustig



Die Kinder und die Bewohner hatten sehr viel Spass. Leider mussten wir schon wieder um 11.00 Uhr gehen.

Wir hatten gute Spuren hinterlassen und auch gute Spuren mitgenommen.

Sebastian und Kilian, 6. Klasse



SCHULHAUS KOTTWIL

Die Allwössendi Maschene

Projektwoche 17. – 22. April 2016

Die ganze Woche wurde geprobt, gesungen, gespielt, gebastelt und gemalt für das Theaterstück – DIE ALLWÖSSENDI MASCHENE.

Wir alle vom Schulhaus Kottwil hatten sehr viel Spass. Sicher hatte es auch dem Publikum gefallen, als wir es am Freitag, 22. April 2016 nachmittags und abends vorgeführt hatten. Auch einer kleinen Katze gefiel unser Theaterstück. Sie schlich sich in die Turnhalle und liess sich fast nicht mehr einfangen. Nach der Aufführung gab es auch noch Maya Popcorn und Sirup.

Laura, Mirjam, Naomi, 6. Klasse



PROJEKTAUSSTELLUNG DER KLASSE ISS 9

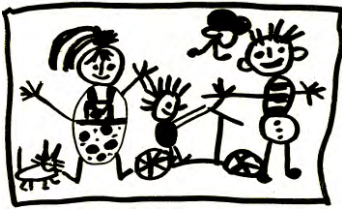
**Dienstag, 31. Mai 2016 um 18.00 Uhr
Schulhaus Ettiswil**

- Ausstellung Abschlussarbeiten der ISS 9
- Strassenmusik der Musikschule
- Ausstellung von Arbeiten aus den Fächern
Handarbeit & Werken (Primar & ISS)
- Festwirtschaftliche Finanzierung des Soziallagers
mit Wurst- & Kuchenstand

Wir freuen uns auf Ihren
Besuch

Die Klasse ISS 9





**Verein Kinderbetreuung
Willisau & Umgebung**
www.kinderbetreuung-willisau.ch
Tagesplatzvermittlungsstelle

Zwei Tagesfamilien gesucht



**für einen Knaben, 13 Jahre alt
jeweils am Dienstag und Donnerstag,
ab neuem Schuljahr bis Dezember 2016**

(Mittagessen und Betreuung nach der Schule,
keine Betreuung während den Schulferien)



**für zwei Schwestern, 10 und 8 Jahre alt
Betreuung nach Absprache,
ab sofort oder nach Vereinbarung**

Haben Sie ...

- Freude an Kindern sowie an der Erziehungsarbeit?
- Zeit und Platz sowie Toleranz und Gesprächsbereitschaft mit Kindern und Erwachsenen?
- Sind Sie zuverlässig und verantwortungsbewusst?

Wir bieten eine einheitlich geregelte Entschädigung, einen Vertrag, welcher die Arbeitsbedingungen und Versicherungsfragen regelt sowie Begleitung und Unterstützung durch die Vermittlungsstelle.

Nähere Auskunft erhalten Sie unverbindlich bei

Marianne Kathol, Tel. 041 970 22 60
E-Mail: tpv@kinderbetreuung-willisau.ch

Tagesplatzvermittlungsstelle



- Chenderhueti Hoppsassa
- Chrabbelgruppe



EINLADUNG

FDP
Die Liberalen

ZUM FAMILIENPICKNICK DER ORTSPARTEI ETTISWIL SONNTAG, 12. JUNI 2016

Liebe Parteifreunde und Interessierte

Nehmt euch Zeit für ein paar gemütliche Stunden beim **Pfadihaus in Ettiswil**. Familien und Kinder sind herzlich willkommen. Bei Sonnenschein, aber auch Regen, lädt das Pfadihaus mit ihrem gemütlichen Ambiente drinnen wie draussen zum Verweilen ein.



Wir freuen uns sehr, wenn wir euch bei diesem gemütlichen Anlass kennen lernen dürfen.

Wann	<u>Sonntag</u> , 12. Juni 2016
Wo	Beim Grillplatz vor dem Pfadihaus in Ettiswil
Apéro	Ab 11.30 Uhr (offeriert)
Hunger / Durst	Grilladen und Getränke zum Selbstkostenpreis
Spiel	Geschicklichkeitsspiel für Jung und Alt
Mitnehmen	Kaffee und Kuchen, gute Laune und schönes Wetter
Kontakt:	Parteipräsident Adrian Scheiber, Natel-Nr. 079 452 28 33

FDP Ettiswil, Vorstand

Abstimmungsparolen

der FDP Delegierten für die kommende Abstimmung vom 5. Juni 2016

- Volksinitiative "Pro Service public"
Die erweiterte Geschäftsleitung hat einstimmig die Nein-Parole beschlossen
- Volksinitiative "Für ein bedingungsloses Grundeinkommen"
187 **Nein**-Stimmen 0 **Ja**-Stimme
- Volksinitiative "Für eine faire Verkehrsfinanzierung"
144 **Nein**-Stimmen 43 **Ja**-Stimmen
- Änderung des Bundesgesetzes über die medizinisch unterstützte Fortpflanzung
21 **Nein**-Stimmen 165 **Ja**-Stimmen
- Änderung des Asylgesetzes
59 **NEIN**-Stimmen 122 **Ja**-Stimmen



Eidgenössische Volksabstimmung vom 5. Juni 2016

(Keine kantonalen Abstimmungen)

Parolen der CVP Kanton Luzern

Volksinitiative «Pro Service Public»

191 Nein zu 6 Ja



Die Forderung der Initiative ist irreführend und reisst ein Milliardenloch in die Kassen der öffentlichen Hand. Der Service public ist mit seinen 300'000 Arbeitsplätzen das Rückgrat der Schweizer Wirtschaft. Die Erfolgsgeschichte Schweiz wird mit dieser gefährlichen Vorlage aufs Spiel gesetzt.

Volksinitiative «Für ein bedingungsloses Grundeinkommen»

39 Nein zu 0 Ja (0 Enthaltung) / im Parteivorstand verabschiedet



Wer finanziert die vom Bundesrat errechneten Kosten von 208 Milliarden Franken pro Jahr? Die fehlenden exorbitanten 153 Milliarden Franken müssten an zusätzlichen Steuern generiert werden. Weltfremd, absolut kommunistisch und unglaublich realitätsfern; eine völlig absurde Idee!

Volksinitiative «Für eine faire Verkehrsfinanzierung»

188 Nein zu 7 Ja (2 Enthaltungen)



Sollten der Bundeskasse weitere 1,5 Mia Fr. entgehen, müssten bei der Bildung, in der Landwirtschaft, im öffentlichen Verkehr und in weiteren Bereichen grosse Abstriche gemacht werden. Mit dem sinkenden Treibstoffverbrauch sinken die Einnahmen schon heute.

Änderung des Bundesgesetzes medizinisch unterstützte Fortpflanzung

96 Nein zu 91 Ja (10 Enthaltungen)



Neue Techniken könnten mit der Zeit zu missbräuchlichen Selektionen von Eizellen führen. Dies führt auch zu einer Entsolidarisierung mit unseren behinderten Menschen. Die Diskussion hat klar bestätigt: Es gibt in dieser Thematik verschiedene Standpunkte.

Änderung des Asylgesetzes (AsylG)

193 Ja zu 2 Nein (1 Enthaltung)



Ziel ist ein faires, rechtsstaatliches Verfahren mit einem möglichst schnellen Entscheid. Schnellere Verfahren entlasten die Kantone und die Gemeinden und sind vorteilhaft für Staat und Gesellschaft. Für beschleunigte Verfahren braucht es aber eine Rechtsvertretung für Asylsuchende.

Ihre CVP Ettiswil



Ortspartei Ettiswil

Eidgenössische Volksabstimmungen vom 5. Juni 2016

- ▶ Volksinitiative "Pro Service public": NEIN
- ▶ Volksinitiative "Für ein bedingungsloses Grundeinkommen": NEIN
- ▶ Volksinitiative "Für eine faire Verkehrsfinanzierung": JA
- ▶ Änderung des Bundesgesetzes über die medizinisch unterstützte Fortpflanzung: NEIN
- ▶ Änderung des Asylgesetzes: NEIN

Brisant und von den Medien meist totgeschwiegen:

Bundesbern will mit einer Asylgesetzrevision mehr Asylplätze ermöglichen **mittels Enteignungen von Wohngebäuden der Einheimischen!** Zudem soll vom Steuerzahler jedem Asylananten einen Gratisanwalt zur Verfügung gestellt werden!

- ▶ Deshalb unbedingt NEIN stimmen zur Änderung des Asylgesetzes.

Die Asylsituation verschärft sich auch in Ettiswil dauernd. Es ist eine Frage der Zeit bis diese Personen direkt von unseren Gemeindesteuern unterstützt werden müssen.



Generalversammlung

Am 21. April 2016 lud der Gewerbeverein Ettiswil, Alberswil, Kottwil zur 18. Generalversammlung ins Restaurant Post in Kottwil ein.

Nach einem feinen Essen aus der Pöstliküche eröffnete Präsident Felix Arnet die Versammlung. Vom Kantonalen Gewerbeverband konnte er Vizepräsident Pius Müller sowie Josef Christen vom Gemeinderat Alberswil begrüßen. Der Gemeinderat Ettiswil musste sich entschuldigt.

Alle traktandierten Geschäfte wurden von den 27 Anwesenden stimmberechtigten einstimmig angenommen. Kassier Pascal Chappius konnte die Rechnung mit einem kleinen Gewinn präsentieren. Auch dieses Jahr durften drei neue Mitglieder in den Verein aufgenommen werden. (Simon Rosaj, Helvetia Versicherung, Peter Arnold, Arrimo Storensysteme GmbH, Hanspeter Wisler, Landmetz Hinterland GmbH) Somit zählt der Verein 80 Gewerbetreibende.



Auf dem Tätigkeitsprogramm 2016 stehen im Juni die Betriebsbesichtigung Platypus Institute GmbH auf Kastelen. Am 15. September findet der Vereinsausflug aufs Stockhorn statt. Der Präsident animierte die Mitglieder aktiv am Vereinsleben teilzunehmen.

Der gesamte Vorstand sowie die beiden Revisoren haben sich für eine weitere Amtszeit von der Versammlung wiederwählen lassen.

Unter Verschiedenes meldete sich Beat Iseli zu Wort. Er lädt alle Gwerbler ein, am 40-Jahr-Jubiläum der IBOR AG vom Samstag, 4. Juni teilzunehmen und verteilt allen Mitgliedern eine persönliche Einladung.

Zum Schluss sprach der Vizepräsident des Gewerbeverbandes, Pius Müller zur Versammlung.

Zugelaufene Katze im Einsiedlerhof

Im Monat Mai ist diese herzige Katze im Einsiedlerhof zugelaufen. Die Katze ist zutraulich und an Wohnung gewöhnt.

Ist es Ihre Katze? Melden Sie sich auf der Gemeindeverwaltung Ettiswil:

Telefon 041 984 13 20, E-Mail:
gemeindeverwaltung@ettiswil.ch





Der Gönnerverein Schloss Wyher lud zur 40. Mitgliederversammlung

Im Mittelpunkt standen die Erneuerungswahlen

48 Vereinsmitglieder begrüsst der Präsident Hans Getzmann im stilvoll hergerichteten Feersaal im Schloss Wyher. Mit der Auslastung im Schloss ist die Gastgeber AG sehr zufrieden. Auch die öffentlichen Anlässe werden gut besucht. Frau Anja Lang löst Frau Thommen als Gastgeberin auf Schloss Wyher ab.

Die Erschliessung von zwei Türmen und die Wasserzufuhr in den Schlossgarten gehörten zu den grösseren Ausgabenposten. Die Jahresrechnung schliesst mit einem leichten Verlust ab. Nächstens stehen die Sanierung der Fassade vom Herrenhaus und die Sanierung des Schlossteiches an. Nur durch die gute Zusammenarbeit mit dem Stiftungsrat, der Gastgeber AG und nicht zuletzt den direkten Nachbarn des Schlosses der Familie Hüsler und der Grasag funktioniert der Betrieb im Schloss bestens.

Die Anmeldekarten für Neumitglieder, welche der Einladung zur Versammlung beigelegt wurden, können an Freunde, Bekannte oder Verwandte abgegeben werden. So kann jedes Vereinsmitglied aktiv neue Mitglieder werben.

Rücktritte und Wahlen

Drei Vorstandsmitglieder traten auf diese Versammlung zurück. Es sind dies der Präsident Hans Getzmann, Karin Bär und Irene Schwegler. Sie wurden für ihr grosses Engagement zu Gunsten des Gönnervereins geehrt. Die übrigen Vorstandsmitglieder sowie die beiden Rechnungsrevisoren wurden wiedergewählt. Zum neuen Präsidenten wurde Christoph Wüest von der Mitgliederversammlung mit Applaus gewählt. Beatrice Ambühl, Ettiswil, Heinz Herzog, Grosswangen und Strässle René, Ettiswil wurden von der Mitgliederversammlung neu in den Vorstand gewählt.

Weitere Mitgliederkarten können auf der Homepage www.goennerverein-schloss-wyher.ch oder direkt im Schloss Wyher bezogen werden.



GÖNNERVEREIN SCHLOSS WYHER

**Werden Sie
Gönner vom
Wasserschloss Wyher**



Profitieren Sie bei Ihrem Besuch an einem der Anlässe von einem vergünstigten Preis inkl. 1 Begleitperson.

Geben Sie diese Anmeldekarte am Anlass ab oder senden Sie die Anmeldekarte in einem frankierten Couvert direkt an:

Gönnerverein Schloss Wyher
Postfach 129
6218 Ettiswil

Anmeldekarte

☐ Ja, ich möchte Gönner vom Wasserschloss Wyher werden

Jahresbeitrag Einzelpersonen: CHF 30.-
Juristische Personen: CHF 75.-

Vorname:

Name:

Strasse:

PLZ/Ort:

Datum/Unterschrift:

Bitte die Angaben mit einem Kugelschreiber ausfüllen.



**WASSERSCHLOSS
WYHER**

EVENTS IM WASSERSCHLOSS WYHER

2016

12.03.	100 Jahre Frank Sinatra, Liederabend mit Diner	79.- statt 89.-
01. - 16.04.	4. Ettiswiler Cinédiner	75.- statt 89.-
08.05.	Muttertags-Brunch	39.- statt 44.-
28.05.	Stimmen Festival-Brunch	39.- statt 44.-
21.10.	Mordsabende mit Philip Maloney	79.- statt 89.-
27.10.	Mordsabende mit Philip Maloney	79.- statt 89.-
03.-06.11.	Adventsausstellung mit über 60 Ausstellern	
04.12.	Samichlaus-Brunch, ab 10 - 14 Uhr	
18.12.	Advents-Brunch, ab 10 - 14 Uhr	
31.12.	Silvester-Dinner, Apéro, 5-Gang-Menu, Champagner, Feuerwerk, p.P. CHF 125.-	

Preise in CHF und pro Person. Frühzeitige Reservation wird empfohlen.

Wo Momente Geschichte schreiben.
Apéros. Bankette. Seminare. Hochzeiten. Events.
T 041 422 18 74 · www.wasserschloss-wyher.ch

**Spezialeintritt
für Gönner Schloss Wyher**

Mit der Mitgliedkarte des Gönnervereins Schloss Wyher dürfen Sie zusätzlich bis eine Begleitperson zum jeweiligen Spezialpreis einladen. Bitte jeweils Ihre persönliche Jahreskarte vor dem Bezahlen vorweisen.

Für Reservationen

Wasserschloss Wyher
T 041 422 18 74
www.wasserschloss-wyher.ch



Gemeinnütziger Frauenverein Grosswangen – Ettiswil – Alberswil

Jahresausflug zum Mont-Crosin mit Führung Windkraftwerk Freitag, 10. Juni 2016

3 Frauenvereine – **Gemeinnütziger Frauenverein Grosswangen-Ettiswil-Alberswil**, **Frauenverein Ettiswil-Alberswil-Kottwil** und **Frauengemeinschaft Grosswangen** – gehen erstmals gemeinsam auf Reisen!

Die Reise führt uns auf den Mont-Crosin im Berner Jura. Wir marschieren gemütlich (ca. 25 Min.) zum Windkraftwerk auf dem Mont-Crosin. Die Dauer der Führung beträgt ca. 1 Stunde. Wer nicht sehr gut zu Fuss ist, geniesst die schöne Aussicht auf den Chasseral und die Windkraftwerke vom Restaurant Vert-Bois aus. Anschliessend gehen wir wieder zu Fuss zurück zum Restaurant Vert-Bois zum Mittagessen.



Am Nachmittag fahren wir weiter nach St. Ursanne. Dort haben wir freien Aufenthalt im Städtchen St. Ursanne am Doubs. Zeit um das schöne Städtchen zu besichtigen oder einen feinen Dessert zu geniessen.

Abfahrt: Kottwil: Dorf, 07.00 Uhr
Grosswangen: Kronen-Parkplatz
07.10 Uhr
Ettiswil: Gemeindehaus
07.20 Uhr
Alberswil: Schulhaus, 07.30 Uhr

Rückkehr: ca. 18.30 Uhr

Kleidung:

Bitte Kleidung dem Wetter anpassen; Jacke mitnehmen, geschlossene Schuhe tragen. Das Kraftwerk liegt auf 1250 m.

Kosten:

Fr. 70.– bis Fr. 75.– (je nach Teilnehmerzahl); inbegriffen: Carfahrt, Führung Windkraftwerk und Mittagessen. Znünikaffee mit Gipfeli wird aus der Vereinskasse offeriert.

Anmeldung bis Freitag, 3. Juni an:

Ursula Geisser, Ettiswil ☎ 041 980 57 61
ursula.geisser@sgf-frauen.ch

Leonie Grunder, Alberswil

☎ 079 534 97 10

leonie.grunder@frauenvereinettiswil.ch

Edith Petermann, Grosswangen

☎ 041 980 07 35

albin.petermann@bluewin.ch

Wir freuen uns auf einen tollen gemeinsamen Jahresausflug mit vielen schönen Frauenbegegnungen und Erlebnissen.



Gemeinnütziger Frauenverein
Grosswangen – Ettiswil – Alberswil



Ettiswil-Alberswil-Kottwil



Frauengemeinschaft
Grosswangen



Ruderkurs auf dem Sempachersee

Lernen Sie mit uns diese schöne Sportart ein bisschen näher kennen. In einem zweistündigen Schnupperkurs rudern wir auf dem Sempachersee. Das Wetter spielt bei diesem Sport eine grosse Rolle. Bei schlechten Verhältnissen wird der Kurs um eine Woche verschoben. Bitte beachten Sie dies bei der Anmeldung!

Wann: Mittwoch, 22. Juni 2016
Verschiebedatum Mittwoch,
29. Juni 2016

Treffpunkt: 17.30 Uhr Kronenplatz
Grosswangen
17.30 Uhr Parkplatz
Gemeindehaus Ettiswil

Wo: Bootshaus, Seeclub Sursee

Kursleiter: Michael Kiel
Kosten: Fr. 50.00
Kleidung: Turnschuhe und Sportkleidung, Dusch – und Bademöglichkeiten vorhanden

Nach dem Kurs werden wir den Abend am See gemütlich ausklingen lassen.

Grill- und Picknickmöglichkeiten sind vorhanden. Getränke und Verpflegung bitte selber mitbringen.

Anmeldung bis spätestens 10. Juni an:

Petra Rölli, ☎ 041 982 00 81
petra.roelli@sgf-frauen.ch

Zirkus Luftibus, Ferienpass 2016

Es freut uns sehr vom 8. - 11. August 2016 den 2. Ferienpass durchzuführen. Die Kinder von Ettiswil, Alberswil und Kottwil werden unter der Leitung von Priska Paffrath bestimmt vier unvergessliche Zirkustage erleben. Wir vom Ferienpass-Team freuen uns sehr auf die bestimmt spannenden Tage.



Fotolegende:

Unten v.l.n.r. Irma Christen, Sibylle Heller, Vreni Meier; Oben v.l.n.r. Manuela Vonarburg, Jeannette Arnet, Regula Vogel

Dank folgenden Sponsoren können wir diese Tage zu familienfreundlichen Preisen anbieten:

- Gemeinnütziger Frauenverein, Grosswangen, Ettiswil, Alberswil
- Pro Juventute, Luzern
- Gemeinde Alberswil
- Gemeinde Ettiswil
- Druckerei Schötz AG, Meyer Jonas
- Moderne Metallbearbeitung, Grosswangen
- Migros Kulturprozent
- Concordia Krankenkasse, Willisau
- Mobiliar Versicherung, Willisau
- Vaudoise Versicherung, Peter Ziswiler
- Raiffeisen Bank, Ettiswil
- Vanliant Bank, Grosswangen
- Getränkehandel Kurt Ziswiler, Ettiswil
- Maya Popcorn, Ettiswil
- Ramseier



Lisme- **Spiel** Stöbli offen!

Nächster Treffpunkt:

Donnerstag, 2. Juni 2016

Donnerstag, 7. Juli 2016

14 bis 16 Uhr, Sigristhaus, Ettiswil

Spiel-Angebot:

Jassen, Brändi@Dog und/oder Rummy!

Im Monat Juni: Jassen im Spielstöbli!

Der ideale Zeitvertreib für jede Frau! Im gemütlichen Rahmen stricken oder mit anderen Frauen eine Partie Rummy, Dog spielen oder einen Jass klopfen.

Wir freuen uns auf einen gemütlichen Nachmittag bei Kaffee und Kuchen.

Besichtigung Jurtendorf in Luthernbad

Donnerstag, 2. Juni 2016, 13.30 Uhr

Treffpunkt Parkplatz Gemeindehaus



Das Jurtendorf ist ein Ort, wo sich Mensch-Mensch und Natur-Mensch begegnen, um in liebevollem Umgang eine Gemeinschaft zu bilden.

Hierher zu kommen ist ein bisschen wie in eine andere Welt einzutauchen. Hier scheint die Zeit stehen zu bleiben, es ist ein Ort der Musse, der Begegnung, der Einfachheit.



Lassen auch wir uns verzaubern und besuchen an diesem Donnerstag-Nachmittag das Lutherntal.

Treffpunkt: 13.30 Uhr, Parkplatz Gemeindehaus, gemeinsame Fahrt nach Luthernbad.

Programm: 1/4-stündige Wanderung von Luthernbad ins Jurtendorf. Führung durch das Jurtendorf mit Zobig.

Kosten: Fr. 10.00, inbegriffen Transport, Führung und Zobig

Anmelden: Margrith Bernet, Alberswil
Telefon 041 980 41 52



Familientreff: Schlafen im Stroh

Freitag/Samstag, 3./4. Juni 2016

Spiel und Spass auf dem Bauernhof. Nachtessen aus dem Rucksack, vielleicht mit einem feinen Cervelat. Gemütliches Beisammen sein, Geschichten erzählen und danach zufrieden im Schlafsack auf Stroh einschlafen. Komm doch auch wir, freuen uns auf dich.

Wann: Freitag, 3. Juni 2016

Dauer: 18.30 Uhr bis Sa 10.00 Uhr

Wo: Familie Krummenacher,
Brestenegg

Preis: CHF 8.00 pro Kind

Wer: Kinder ab der ersten Klasse ohne Begleitung, kleinere Kinder mit Begleitung

Mitnehmen: Nachtessen aus dem Rucksack (Feuerstelle vorhanden), Schlafsack, Trainer oder Pyjama

Anmeldung: Bis Dienstag, 31. Mai 2016

Manuela Egli ☎ 041 980 05 50

E-Mail: ma.egli@gmx.ch

Cornelia Künzli ☎ 041 980 50 25

E-Mail: conny.kuenzli@bluewin.ch

Eucharistiefeier

Schloss Wyher-Kapelle

mit Vierherr Thomas Müller und
der Liturgiegruppe

Dienstag, 14. Juni 2016, 19.30 Uhr



Sie sind alle herzlich eingeladen!

Anerkennungspreis 2015

Wir gratulieren der Spielgruppe Rägeboge und dem Kinderhütendienst Chäferli herzlich zum Erhalt des Anerkennungspreises 2015 der Gemeinde Ettiswil.

Beide Gruppen werden mit viel Herzblut und Liebe geführt und kindergerecht und kompetent geleitet. Hinter diesen Gruppen stehen Frauen, auf die Verlass ist, die wissen, was zu tun ist – **die sehr wertvoll sind!**

Wir sind sehr stolz auf unsere Untergruppen und wünschen ihnen weiterhin viel Freude in ihrem Engagement.

Herzliche Gratulation!



Die Mitglieder der Seniorengruppe nehmen an der Jubiläumswanderung vom Freitag, 3. Juni 2016 teil. Zusammen mit der Gesundheitsbeauftragten Irene Schwegler wird der Jubiläumsweg gemütlich abgelaufen. Die Wanderung dauert ca. 2 ½ Stunden, wobei auch nur einzelne Etappen zurückgelegt werden können (Rücktransport wird organisiert).

Start um 13.45 Uhr, Büelacherhalle

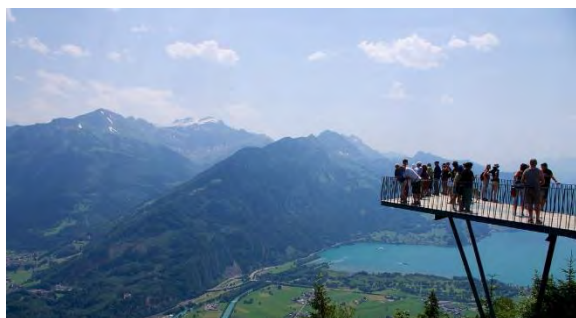
Ziel um ca. 16.15 Uhr, Büelacherhalle

Der Vorstand freut sich, zusammen mit vielen rüstigen Seniorinnen und Senioren auf dem neuen Jubiläumsweg zu wandern und die herrliche Gegend zu geniessen.

Voranzeige für Juni/Juli 2016

Dienstag,	7. Juni 2016	Mittagstisch und Jassen im Landgasthaus zur Ilge, Ettiswil
Montag,	20. Juni 2016	Wandern
Montag,	4. Juli 2016	Grillieren im Museum Burgrain, ab 11 Uhr
Dienstag,	12. Juli 2016	Jahresausflug

Seniorengruppe Silberstreifen Ettiswil–Alberswil–Kottwil



Einladung Ausflug zum Harder Kulm Dienstag, 12. Juli 2016

Abfahrt in:

08.00 Uhr	Kottwil, Restaurant Post	08.05 Uhr	Alberswil, Mehrzweckanlage
08.05 Uhr	Zuswil – Gehren, Bättig Transporte	08.15 Uhr	Ettiswil, alter Schulhausplatz
08.10 Uhr	Ettiswil, Wauwilerstrasse		
08.15 Uhr	Ettiswil, alter Schulhausplatz		

Reiseprogramm:

Fahrt ab Kottwil, Ettiswil und Alberswil via Luzern - Brünigpass (Kaffeehalt). Weiterfahrt via Brienz nach Interlaken. Fahrt mit der Standseilbahn zum Harder Kulm.

Die Strecke beginnt in Interlaken, nahe dem Bahnhof Interlaken Ost, auf 567 müM. Ungewöhnlich ist für die Harderbahn, dass die Strecke nicht wie für Standseilbahnen üblich gerade, sondern fast halbkreisförmig am Berg geführt ist. Mit einer maximalen Steigung von 64% überwindet sie bei einer Gleislänge von 1447 m einen Höhenunterschied von 755 m bis zur 1322 müM gelegenen Bergstation. Mittagessen und Aufenthalt auf dem Harder Kulm. Am Nachmittag Talfahrt zurück nach Interlaken. Weiterfahrt mit unserem Car via Thun - Konolfingen - Trubschachen (Halt beim Kambly Fabrikladen) - Entlebuch - Ruswil zurück nach Ettiswil, Alberswil und Kottwil.

Preis: Fr. 50.– pro Person; **inbegriffen sind:** Carfahrt mit modernem Reiseкар der Firma Roland Zemp Carreisen, Kaffee und Gipfeli, Bahnfahrt Harder Kulm, Mittagessen (ohne Getränke).

Anmeldungen bis Donnerstag, 7. Juli 2016

Ettiswil	Paul Amstutz	Telefon 041 980 00 64
	Antoinette Kunz	Telefon 041 980 44 28
Alberswil	Hans Marti	Telefon 041 980 22 79 oder 079 489 68 68
Kottwil	Margrit Notz	Telefon 041 980 28 70

Der Ausflug wird bei jeder Witterung durchgeführt. Wir freuen uns auf einen gemütlichen Ausflug und hoffen auf viele Anmeldungen.

Freundliche Grüsse

Der Vorstand Seniorengruppe Silberstreifen



Darf's es Betzali weniger sii?



Es darf! Interaktive Ausstellung zur Vermeidung von Lebensmittelabfällen

23. Juni 2016 – 31. Oktober 2017

Darf's es Betzali meh sii? Wer kennt sie nicht, diese Frage von der freundlichen Verkäuferin, dem sympathischen Verkäufer in der Metzgerei oder im Lädeli um die Ecke.

In Bezug auf den Umgang mit Lebensmitteln sollte die Frage nicht je länger desto mehr lauten: „**Darf's es Betzali weniger sii?**“: weniger grosse Mengen, weniger Überfluss, weniger Verschwendung, weniger Produktionsverluste durch Normanforderungen.

1/3 der Lebensmittel in der Schweiz sind Food Waste: Lebensmittel, die für den menschlichen Konsum produziert wurden, auf dem Weg vom Feld bis zum Teller jedoch verloren gehen oder weggeworfen werden – z.B. aussortierte Früchte, abgelaufene Produkte oder Tellerreste.

Mit ca. 45% fällt fast die Hälfte der Lebensmittelverluste in Schweizer Haushalten an. Im Durchschnitt wirft hier jede Person pro Tag 320 Gramm Lebensmittel weg. Diese Verluste sind nicht nur mit direkten Kosten für die Haushalte verbunden, sondern haben auch negative Auswirkungen auf Gesellschaft und Umwelt.

Einen Denkanstoss zu diesem Thema liefert die Sonderausstellung „Darf's es Betzali weniger sii?“ im Agrarmuseum Burgrain. Sie zeigt verschiedene Facetten, Herausforderungen und Möglichkeiten zur Vermeidung von Lebensmittelabfällen - verpackt in visuelle, spielerische und genussvolle Erlebnisse. Neben Grundlagenwissen gibt sie Tipps, wie Lebensmittelabfälle vermieden werden können. Dazu gehören auch gluschtige Rezepte aus Resten.

Als Begleitprogramm zu dieser Ausstellung gibt es verschiedene Veranstaltungen, die jeweils zu gegebener Zeit publiziert werden, u.a. auch Führungen durch die Sonderausstellung.

Die Ausstellung ist zu den regulären Öffnungszeiten des Museums zu besichtigen:

Mittwoch bis Samstag 14 – 17 Uhr,
Sonn- und Feiertage 10 – 17 Uhr.
Gruppenbesuche und Führungen sind auch ausserhalb dieser Zeiten möglich.

Das ganze Museums-Team freut sich auf Ihren Besuch!

Einladung zur Vernissage „Darf's es Betzali weniger sii?“

Mittwoch, 22. Juni 2016 um 17 Uhr im
Agrarmuseum

Beatrice Limacher-Lütolf

Blutspenden

Am **Dienstag, 31. Mai 2016** führt der Samariterverein **ab 18.00 Uhr** bis 20.30 Uhr im Schulhaus Ettiswil das nächste Blutspenden durch.

Zusammen mit dem Blutspende-Dienst möchten wir auf das richtige Ess- und Trinkverhalten vor dem Blutspenden hinweisen. Damit nach der Blutentnahme Unannehmlichkeiten wie Schwindel oder kurze Bewusstseins-Störungen vermieden werden können, ist es ratsam, vorher richtig zu essen (nicht fetthaltige Speisen) und vor allem genügend zu trinken. Mit dem Beachten dieses Hinweises fördern Sie eine rasche und reibungslose Blutentnahme.

Die mitgebrachten Kinder können Sie während der Blutentnahme im von der HELP betreuten Kinderhort abgeben.

Für Ihre Blutspende bedanken wir uns zusammen mit dem Blutspende-Dienst im Voraus bestens.

Rückblick Maibummel





Trachtengruppe am Schweizerischen Trachtenchorfest in Lugano



Vom 10. bis 12. Juni 2016 findet in Lugano das Schweizerische Trachtenchorfest statt.

Seit einigen Wochen übt der Trachtenchor unter der Leitung von Hedy Graf auf das Fest. Der Chor singt am Samstagnachmittag zwei Lieder, welche von einer Fachjury über die Kriterien Chorklang, Sprache, Reinheit, Rhythmik, Interpretation, Liedwahl und Gesamteindruck bewertet werden.

Das Schweizerische Trachtenchorfest Lugano 2016 endet am Sonntag Nachmittag mit einem Festumzug aller beteiligten Gruppen.

Wir sind gespannt und hoffen auf ein gutes Ergebnis und eine spannende und eindrucksvolle Reise ins Tessin.



www.emmastirnimann.ch

Gemischter Chor Grosswangen

Nach dreizehn erfolgreichen und schönen Jahren unter der Leitung von Brigitte Kuster sind wir im Januar 2016 in eine neue Ära aufgebrochen und konnten dafür die Profi-Sopranistin **Emma Stirnimann** aus Altbüron als neue Dirigentin gewinnen.

Eine erste Gelegenheit unseren Chor unter der neuen Leitung erleben zu können, gibt es demnächst: Messegestaltung am Samstag, 11. Juni in Ettiswil und Sonntag, 12. Juni in Grosswangen, wo gleichzeitig auch die Velosegnung für die Tour de Suisse stattfindet.

Samstag, 11. Juni 2016, 19.30 Uhr
Vorabendgottesdienst Pfarrkirche Ettiswil

Sonntag, 12. Juni 2016, 10.00 Uhr
Hauptgottesdienst, Pfarrkirche Grosswangen / mit Velosegnung Tour de Suisse

Weitere Informationen zum Chor: www.gemischterchorgrosswangen.ch

MUKI / VAKI-TURNEN



Bald ist es wieder soweit. Ab September beginnt das beliebte Muki/Vaki-Turnen, wo sich Kinder mit ihren Mamis oder Papis eine Stunde vergnügen können.

Ettiswil:
Jeweils Donnerstagvormittag
Kottwil/Alberswil:
Jeweils Dienstagvormittag

Herzlich willkommen sind Kinder, die zwischen dem **1.8.2012 und 31.07.2013** geboren sind. Wir üben uns im Springen, Hüpfen, Klettern, Spielen und fröhlichen Beisammensein.

Interessierte Mütter/Väter können sich bis am 1. August 2016 anmelden bei:

Ettiswil:
Jacqueline Vonwyl Tel: 041/ 980 26 74

Kottwil/Alberswil:
Michaela Vogel Tel: 041/ 980 60 88



Stand Up Paddling oder Walken am See

Das Stand Up Paddling (SUP), auch Stehpaddeln genannt, ist eine Wassersportart, bei der der Sportler aufrecht auf einer Art Surfbrett steht und mit einem Stechpaddel paddelt.

Wann: Donnerstag, 16. Juni 2016

Treffpunkt: 19.00 Uhr, Gütschhalle

Start: 19.30 Uhr Nottwil

Kosten: Fr. 30.- inkl. Instruktion und geführter Tour auf dem See (Dauer ca. 1h)



Alternativprogramm: Walken am See.

Anschliessend lassen wir den Abend in der Beachbar gemütlich ausklingen.

Verschiebedatum (nur bei ganz schlechtem Wetter): Do. 23. Juni 2016

Anmeldung: bis am Fr. 10. Juni 2016 bei Sibylle Heller.

Frauenturnverein Kottwil

Dorffest in Kottwil

Samstag, 18. Juni 2016



Ab 20.30 Uhr
Jodlerklub
Edelweiss Ettiswil

Göggali- Obe

Mehrzweckhalle
Kottwil

Ab 17:30 Uhr
Festbetrieb
Tombola
Beachbar „neu“



Reservation ab
13. Juni möglich
Kontakt:
041 980 05 50

Kinderland mit Kino-,
Spiel- und Malzimmer

Patronat
Mitternachts-
verlosung:



Wir freuen uns
auf Ihren Besuch





15. Büelachersprint 2016

Am 24. April wurde der 15. Büelachersprint des Patronats Förderung junger Sportler und den Helfern des STV Ettiswil und Ski-club Ettiswil durchgeführt. Trotz nicht optimalen Wetterbedingungen durften wir eine grosse Anzahl an Läuferinnen und Läufer begrüßen. In diesem Jahr durften wir bereits zum 15. Mal den Büelachersprint durchführen. Dieses Jubiläum benutzen wir dazu, ein spezielles Geschenk in Form eines Badetuches inkl. Tasche allen Startenden abzugeben. An dieser Stelle ein grosses Dankeschön allen Sponsoren für ihre grosse Unterstützung.

Dank der grosszügigen Unterstützung der Patronatsmitglieder und den Sponsoren konnten den Teilnehmern auch dieses Jahr tolle Medaillen abgegeben werden ohne dass ein Startgeld erhoben werden musste. Bei leichtem Schneefall starteten die Läuferinnen und Läufer ab 13.30 Uhr mit den Klassierungsläufen.



Kneubühler Salome, Künzli Tim, Matter Eliane

Nebst den Medaillen für über 60% der Kinder wurde die beste Klassenbeteiligung mit einem Betrag in ihre Klassenkasse belohnt. Mit grossem Stolz nahmen die Läuferinnen und Läufer den symbolischen Check entgegen. An dieser Stelle ein grosses Dankeschön den Lehrpersonen von Ettiswil und Kottwil dass sie den Büelachersprint immer wieder aktiv unterstützten! In diesem Jahr konnte die Klasse 6.PS. von Peter Frei einen Betrag von Fr. 150.00 in die Klassenkasse „erspringen“.



Viele Teilnehmer und Besucher verfolgen gespannt die Rangverkündung.

Auch waren wieder einige Familien am Start. Sie „sprinteten“ um einen Gutschein im Familien- und Ferienhotel Alpina in Adelboden. Aus den Finalläufen wurden je die vier schnellsten Zeiten der Damen und der vier schnellsten Herren erkoren. Diese durften dann nochmals zum Lauf um den Tagessieger/Tagessiegerin antreten.



Fabienne Ramseier, Joel Lütolf

Bereits zum 3. Mal in Serie konnte sich Fabienne Ramseier als Tagessiegerin bei den Damen ausrufen lassen. Bei den Herren gewann Joel Lütolf ganz knapp vor dem letztjährigen Sieger Schumacher Roger.

Die Kategoriensieger 2016

JG 2012 und jünger;	Künzli Tim
JG 2010/2011;	Lang Loris
JG 2008/2009;	Heer Jonah
JG 2006/2007;	Greber Yannick
JG 2004/2005(Mädchen);	Gut Simea
JG 2004/2005(Knaben);	Gjoka Robert
JG 2002/2003 (Mädchen);	Hodel Patricia
JG 2002/2003 (Knaben);	Schwegler Gabriel
Damen;	Ramseier Fabienne
Herren;	Schumacher Roger

Tagessieger:

Ramseier Fabienne, Lütolf Joel

Verena Kunz



Gruppenmeisterschaft und Einzel-Wettschiessen

Am 22. und 23. April fand auf der Schiessanlage in Ruswil das Einzelwettschiessen mit Gruppenmeisterschaft statt. Im Feld A war auch eine Gruppe der FS Ettiswil vertreten. Mit dem Gruppenresultat von 912 Punkten konnte sich die Gruppe für die kant. Zwischenrunde vom 6./7. Mai qualifizieren. Die folgenden Resultate wurden erzielt:

Feld A	(max. 200 Pkt)
Leupi Erich	192 Pkt.
Häfliger Walter	186 Pkt.
Häfliger Margrit	185 Pkt.
Kunz Verena	182 Pkt.
Marti Willi	181 Pkt.
Grunder Tobias	168 Pkt.

Kant. Zwischenrunde

Am 7. Mai fand die Kant. Zwischenrunde auf dem Schiessplatz in Ruswil statt. Es konnte die folgenden Resultate im Feld A erkämpft werden.

	(max. 200 Pkt.)
Häfliger Margrit	193 Pkt.
Leupi Erich	190 Pkt.
Häfliger Walter	189 Pkt.
Kunz Verena	177 Pkt.
Grunder Tobias	171 Pkt.

Mit diesem Gruppenresultat von 920 Punkten erreichten wir den Kant. Final, welcher am 20. Mai auf dem Stand in Kriens stattfinden wird.

Freundschaftsschiessen in Gettnau

Am 7. und 16. April fand das Freundschaftsschiessen in Gettnau statt. An diesem Wettkampf beteiligen sich die Mitglieder der Schützenvereine von Willisau-Stadt, Gettnau, Schötz und Ettiswil. Folgende Schützen erreichten die Auszeichnungslimite:

	(max. 100 Pkt.)
Häfliger Margrit	94 Pkt.
Strässel René	93 Pkt.
Leupi Erich	92 Pkt.
Häfliger Walter	91 Pkt.
Kunz Verena	89 Pkt.
Marti Willy	85 Pkt.
Affentranger Ottli	85 Pkt.

10. Ruessgrabenschiessen

Vom 22. – 30. April fand das 10. Ruessgrabenschiessen statt. Die FS Ettiswil nahm mit 14 Schützen am Wettkampf teil. Die folgenden Kranz-Resultate wurden erzielt:

	(max. 100 Pkt.)
Häfliger Margrit	92 Pkt.
Häfliger Walter	92 Pkt.
Christen Peter	91 Pkt.
Heer Alois	91 Pkt.
Leupi Erich	91 Pkt.
Marti Willi	91 Pkt.
Kunz Kurt	88 Pkt.
Grunder Tobias	88 Pkt.
Marfurt Franz	87 Pkt.
Schmid Daniel	85 Pkt.
Affentranger Ottli	84 Pkt.

Frühlingsschiessen Schlierbach

Mit dem 10. Ruessgrabenschiessen fand auch das Frühlingsschiessen in Schlierbach statt. An diesem Wettkampf beteiligte sich eine Gruppe der FS Ettiswil. Im Gruppenwettkampf konnten die folgenden Resultate erkämpft werden:

	(max. 60 Pkt.)
Häfliger Walter	57 Pkt.
Häfliger Margrit	57 Pkt.
Marti Willi	51 Pkt.
Grunder Tobias	47 Pkt.
Christen Peter	46 Pkt.

Trainings- und Wettkampftermine im Juni

- 10. – 12. Juni und 17.-19. Juni
- 53. Schlossbergschiessen WV Wikon
- 10.- 12. Juni und 17. – 19. Juni
- 2. Rontaler Schiessen SG Perlen
- 2. Juli 36. Kant. Schützenfest Solothurn

Training / Jungschützenkurs

08. Juni	18.00 – 20.00 Uhr
15. Juni	18.00 – 20.00 Uhr
29. Juni	18.00 – 20.00 Uhr

Verena Kunz



Schnupperwoche der Jugendriegen

13. Juni 2016 - 17. Juni 2016

Wie jedes Jahr findet die Schnupperwoche für alle Jugendlichen statt, die sich einen Einblick in die verschiedenen Riegen des STV Ettiswil verschaffen möchten.

Jugi (für Mädchen & Jungs): 1. bis 3. Klasse

Montag, 13. Juni 2016 von 17.15 Uhr bis 18.30 Uhr, alte Turnhalle Ettiswil

Fit & Fun (für Mädchen & Jungs): ab 4. Klasse

Montag, 13. Juni 2016 von 18.30 Uhr bis 20.00 Uhr, alte Turnhalle Ettiswil

Kinderturnen (KITU): Spielgruppenkinder

Dienstag, 14. Juni 2016 von 17.30 Uhr bis 18.30 Uhr, alte Turnhalle Ettiswil

Gymnastik: ab 4. Klasse

Donnerstag, 16. Juni 2016 von 18.30 Uhr bis 20.00 Uhr, Büelacherhalle Ettiswil

Einführungsprogramm Geräteturnen: Kindergarten und 1. Klasse

(Nur Kinder aus Ettiswil, Alberswil und Kottwil)

Freitag, 17. Juni 2016 von 17 Uhr bis 18.30 Uhr, alte Turnhalle Ettiswil

Wir freuen uns, dich in der Turnhalle anzutreffen!

Bei Fragen wendet euch bitte an die Jugendhauptleitung:

Daniela Meyer, 079 441 02 65 oder Franziska Hofstetter, 079 471 96 62

Die Partner des STV Ettiswil

FT Architektur Ettiswil Elektrogeschäft Hans Getzmann GmbH Ettiswil Schwegler AG Ettiswil
Hügi und Gisiger Bauunternehmung Ettiswil Raiffeisenbank Ettiswil Arnet Gartenbau AG Ettiswil
Kurmann Maler AG Ettiswil Med. Massagepraxis Claudia Achermann Ettiswil



Gemeindeverwaltung Ettiswil

Surseestrasse 5, 6218 Ettiswil

Homepage: www.ettiswil.ch

041 984 13 20 Kanzlei
041 984 13 21 Steueramt
041 984 13 25 Gemeindeammannamt
041 984 13 29 Fax

Die Schalter sind wie folgt geöffnet:
MO bis DO 8 bis 12 Uhr/13.30 bis 17 Uhr
FR 8 bis 12 Uhr/13.30 bis 16 Uhr

Steueramt: Schalter ist geschlossen: Mittwoch- und Freitag-Nachmittag

Bei Bedarf vereinbaren Sie einen Termin mit dem Verwaltungspersonal ausserhalb der Öffnungszeiten.

Schule Ettiswil 041 984 13 51

ElternMitwirkung

Cornelia Künzli: 041 980 50 25
elternmitwirkung@ettiswil.educanet2.ch

Tagesplatzvermittlungsstelle Willisau

Marianne Kathol, Willisau 041 970 22 60
Mail: tpv@kinderbetreuung-willisau.ch

Jugendarbeit

jugendarbeit@ettiswil.ch 079 829 31 13

Betreibungsamt Ettiswil 041 980 55 38
betreibungsamt@ettiswil.ch

Regionales Zivilstandsamt Willisau

Mail: zivilstandsamt@willisau.ch
Schlossstrasse 5 041 972 71 91
6130 Willisau Fax 041 972 71 90

Sozial-BeratungsZentrum Amt

Willisau: Mütter- und Väterberatung

Beratungstag am **1. Donnerstag** des Monats im Sigristhaus

Telefonische Anmeldung:

Telefon 041 972 56 30
von 8.00 – 12.00 Uhr/13.30 – 17.00 Uhr

**Telefonische Beratung täglich von
08.00 – 09.30 Uhr**

E-Mail: mvb.willisau@sobz.ch

Website: www.sobz.ch

Hausärztliche Notfallpraxis

In Notfällen rufen Sie immer zuerst Ihren Hausarzt an. Ist die Praxis des Hausarztes am Abend oder über das Wochenende geschlossen, rufen Sie den Ärztenotruf Luzern (Fr. 3.23/Min.) an, die Ihren Besuch in der hausärztlichen Notfallpraxis Wolhusen koordinieren.

Ärztenotruf Luzern 0900 11 14 14
Lebensbedrohliche Notfallsituationen: 144

Spitex Region Willisau

Dorfstrasse 54, 6142 Gettnau
Telefon: 041 972 70 80
Email: info@spitexregionwillisau.ch
www.spitexregionwillisau.ch
Bürozeiten: 8 bis 12 Uhr / 14 bis 17 Uhr

Besuch-, Betreuungs- und Entlastungsdienst

Margrit Leuenberger 041 980 24 70
Ausserdorf 31a, Ettiswil

Bestattungsunternehmen

Josef Ambühl 041 980 15 64
Ausserdorf 39, Ettiswil 079 437 15 50

Friedhofverwalter

Bruno Bättig 041 984 13 25
Gemeindeammann, Ettiswil

Impressum

Mobile

Seit November 2001 offizielles Publikationsorgan der Gemeinde Ettiswil und der Ettiswiler Vereine. Erscheint 12 x pro Jahr

Redaktion

Gemeindekanzlei Ettiswil

Titelseite

Redaktionsteam

Redaktionsadresse

Mobile, Gemeindekanzlei, Surseestrasse 5, 6218 Ettiswil

Redaktionsschluss

Ausgabe Juli 2016: Montag, 20. Juni 2016

Email-Adresse

mobile@ettiswil.ch

Telefonnummer

041 984 13 31

Auflage

1250 Exemplare in alle Haushaltungen der Gemeinde gratis

Abo-Dienst

Abonnementspreis für Auswärtige: Fr. 40.– pro Jahr

Bestellung bei Gemeindekanzlei, Surseestrasse 5, 6218 Ettiswil

Juni 2016

Do	02.	Gemeinde	Grüngutabfuhr, ab 7 Uhr, Stelle Hauskehricht
Do	02.	Mütter- und Väterberatung	10.30 - 12.00 / 13.30 - 14.30 Uhr, mit Anmeldung 14.30 - 16.00 Uhr, ohne Anmeldung, Sigristhaus
Do.	02.	Frauenverein	Lisme-/Spielstübli geöffnet, 14 - 16 Uhr
Do	02.	Frauenverein	Besichtigung Jurtendorf in Luthernbad
Do	02.	Frauenturnverein Kottwil	Öffentliches Netzbball, 20 Uhr, Gütschhalle
Fr	03.	Gemeinde	10 Jahre Fusion, Jubiläumsanlass
Fr	03.	Seniorengruppe Silberstreifen	Jubiläumswanderung, 13.45 Uhr, Büelacherhalle
Fr	03.	Pfarrei	Ministranten, Probe, 3. Klasse, 16.30 - 18.00 Uhr
Fr	03.	Familientreff	Schlafen im Stroh für Kinder ab 1. Klasse
Sa	04.	Help	Kantonale Helpübung, Weggis
Sa/So	04./05.	Feldmusik	Musiktag Leukerbad
So	05.	Gemeinde	Abstimmungssonntag
So	05.	Pfarrei	Ministranten Neuaufnahme, 10.15 Uhr
So	05.	Naturlehrgebiet Buchwald	Naturlabor, geöffnet von 14 bis 17 Uhr
Di	07.	Seniorengruppe Silberstreifen	Mittagstisch und Jassen, Gasthaus zur Ilge
Di	07.	Frauenturnverein Kottwil	Kant. Walking/Bewegungsevent
Fr.	10.	Frauenvereine	Vereinsausflug zum Mont-Crosin/St. Ursanne
Fr-So	10.-12.	STV	Turnfest in Triengen
Sa	11.	Trachtengruppe	Schweiz. Trachtenchorfest, Lugano
Sa	11.	Gemischter Chor Grosswangen	Vorabendgottesdienst, 19.30 Uhr, Pfarrkirche
So	12.	FDP	Familienpicknick im Pfadihaus
So	12.	Naturlehrgebiet Buchwald	Naturlabor, geöffnet von 14 bis 17 Uhr
Mo-Fr	13.-17.	STV	Schnupperwoche
Di	14.	Feuerwehr	Gesamtübung, 19.30 Uhr
Di	14.	Frauenverein	Gottesdienst, Schloss Wyher Kapelle, 19.30 Uhr
Mi	15.	Pfarrei	Ministranten, Miniabschluss-Anlass
Mi	15.	FC Grosswangen	EM-Stübli, Festwirtschaft, Barbetrieb Kick and Fun
Do	16.	Gemeinde	Grüngutabfuhr, ab 7 Uhr, Stelle Hauskehricht
Do	16.	Samariterverein	Vereinsübung beim SV Grosswangen
Do	16.	Frauenturnverein Kottwil	Stand Up Paddling oder Walken am See
Fr/Sa	17./18.	FC Grosswangen	Fussball-/ Boccia Turnier, EM-Stübli, Fest- wirtschaft, Barbetrieb Kick and Fun
Sa	18.	Alpenclub Kottwil	Dorffest ab 17.30 Uhr, Gütschhalle Kottwil
So	19.	Naturlehrgebiet Buchwald	Naturlabor, geöffnet von 14 bis 17 Uhr
Mo	20.	Seniorengruppe Silberstreifen	Wandern
Mo	20.	Mobile	Redaktionsschluss
Mi	22.	Gemeinde	Papiersammlung, ab 7 Uhr, Stelle Hauskehricht
Mi	22.	Agrarmuseum	Vernissage: Darf's es Betzali weniger sii?
Mi	22.	Gemeinnütziger Frauenverein	Ruderkurs, Sursee
Fr	24.	Feuerwehr	Frühlingshauptübung, 19.30 Uhr
Fr/Sa	24./25.	Armbrustschützen	Volksschiessen, Armbrustschützenhaus
Fr-So	24.-26.	Jodlerklub Edelweiss	Zentralschweiz. Jodlerfest, Schüpfheim
Fr-So	24.-26.	STV	Turnfest in Wetzikon
Sa	25.	Help/Samariterverein	Vereinsreise
Sa	25.	Pfarrei	Gruppe Dorzog, Fotoabend/Abschluss
Sa	25.	Pfarrei	Gottesdienst bei der Siebenschläferkapelle
So	26.	Naturlehrgebiet Buchwald	Naturlabor, geöffnet von 14 bis 17 Uhr
Mo	27.	Gemeinde	Kartonsammlung, 7 - 12 Uhr, Werkhof
Do	30.	Gemeinde	Grüngutabfuhr, ab 7 Uhr, Stelle Hauskehricht
Do	30.	Frauenturnverein Kottwil	Picknick